



ROGESESI

Máquinas e Equipamentos para Cerâmica



**QUEIMADOR
QSR**

www.rogesesi.com.br



Modelo

Queimador de Sólidos modelo QSR-04

Descrição

Sistema de queima que diminui a mão de obra e manuseio de combustível, proporcionando aceleração da queima em relação ao processo anterior (lenha). Apresenta uma queima uniforme quando a alimentação do combustível é controlada por termostato (painel elétrico) ou sistema de catraca.

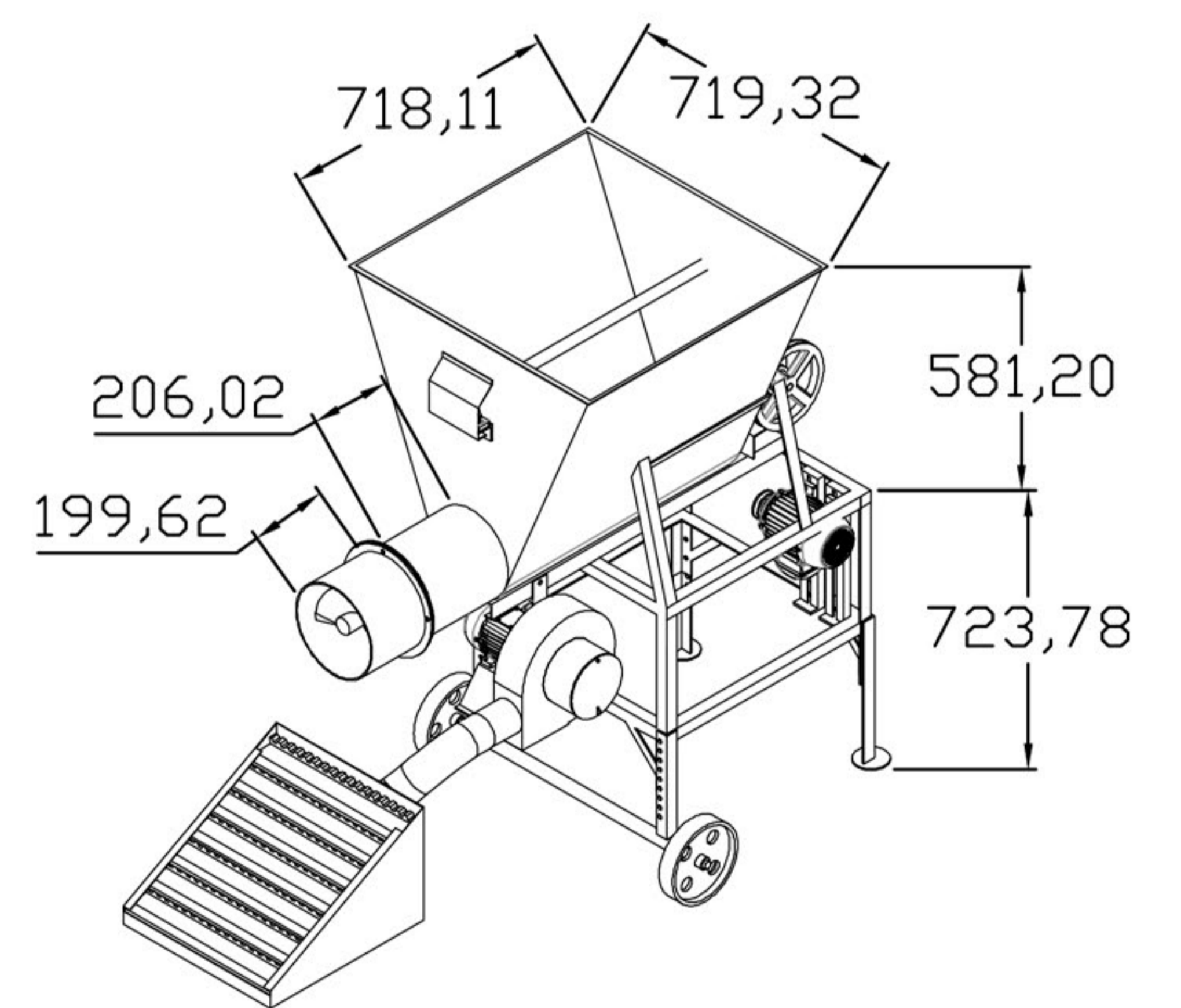
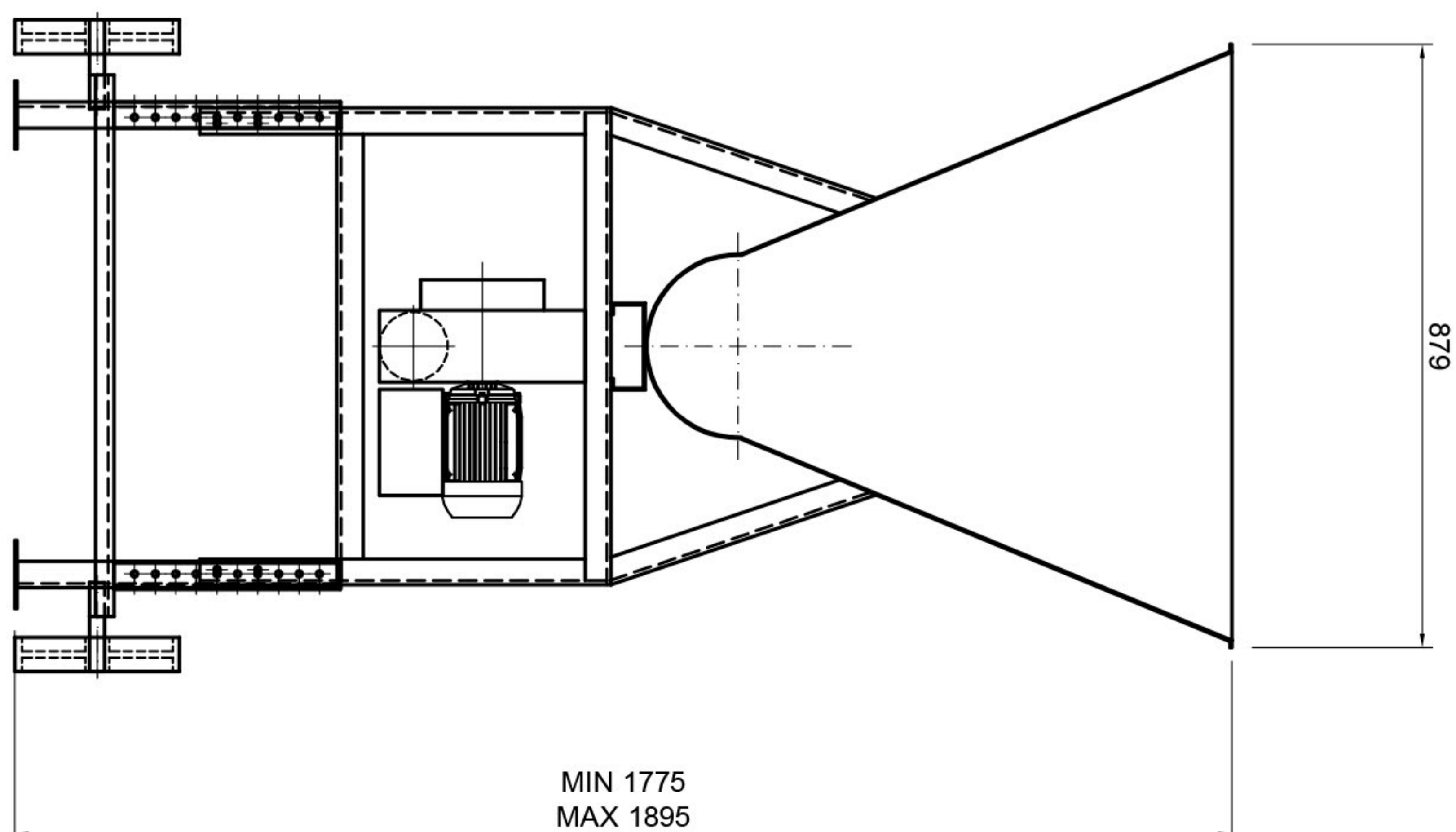
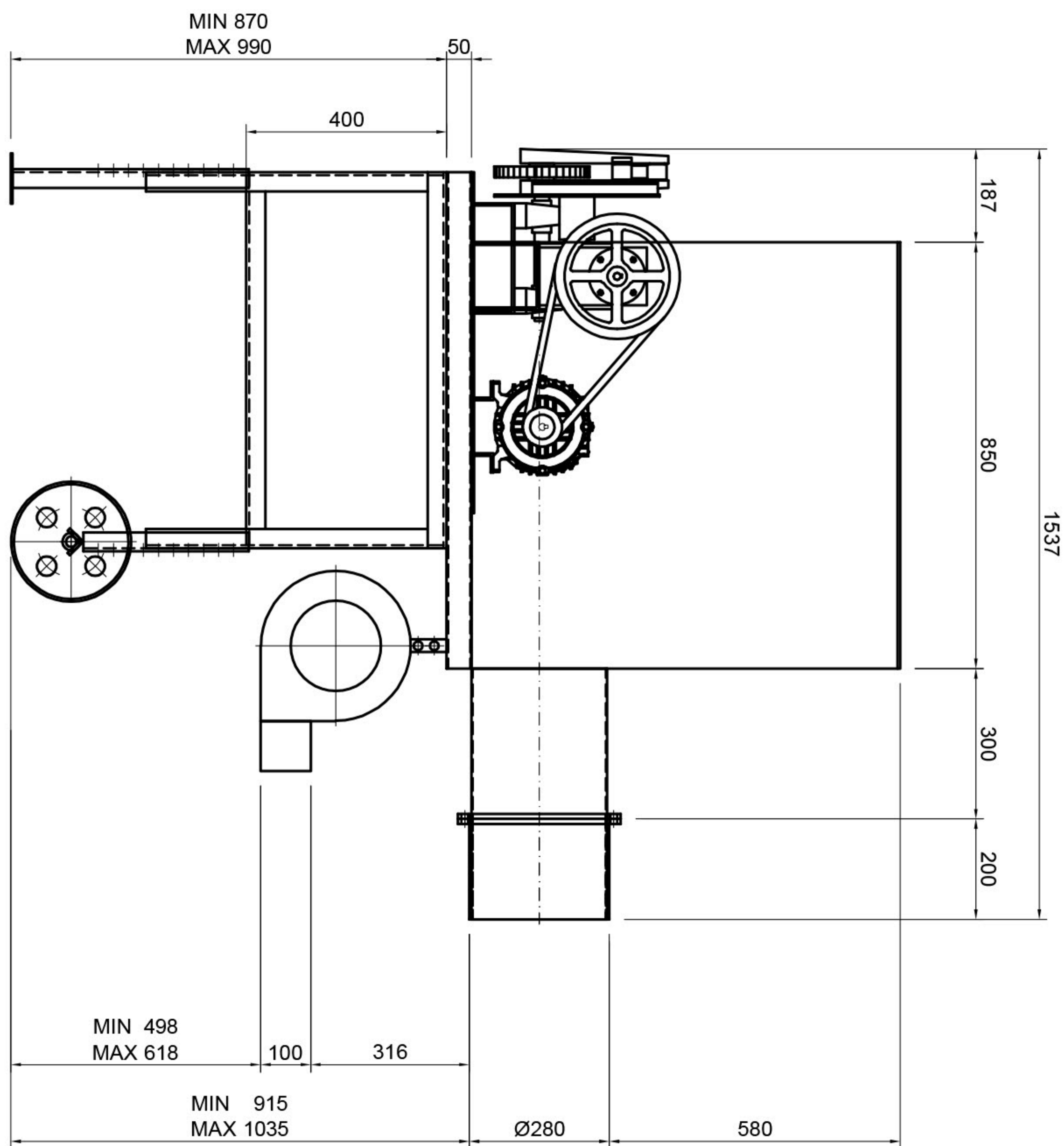
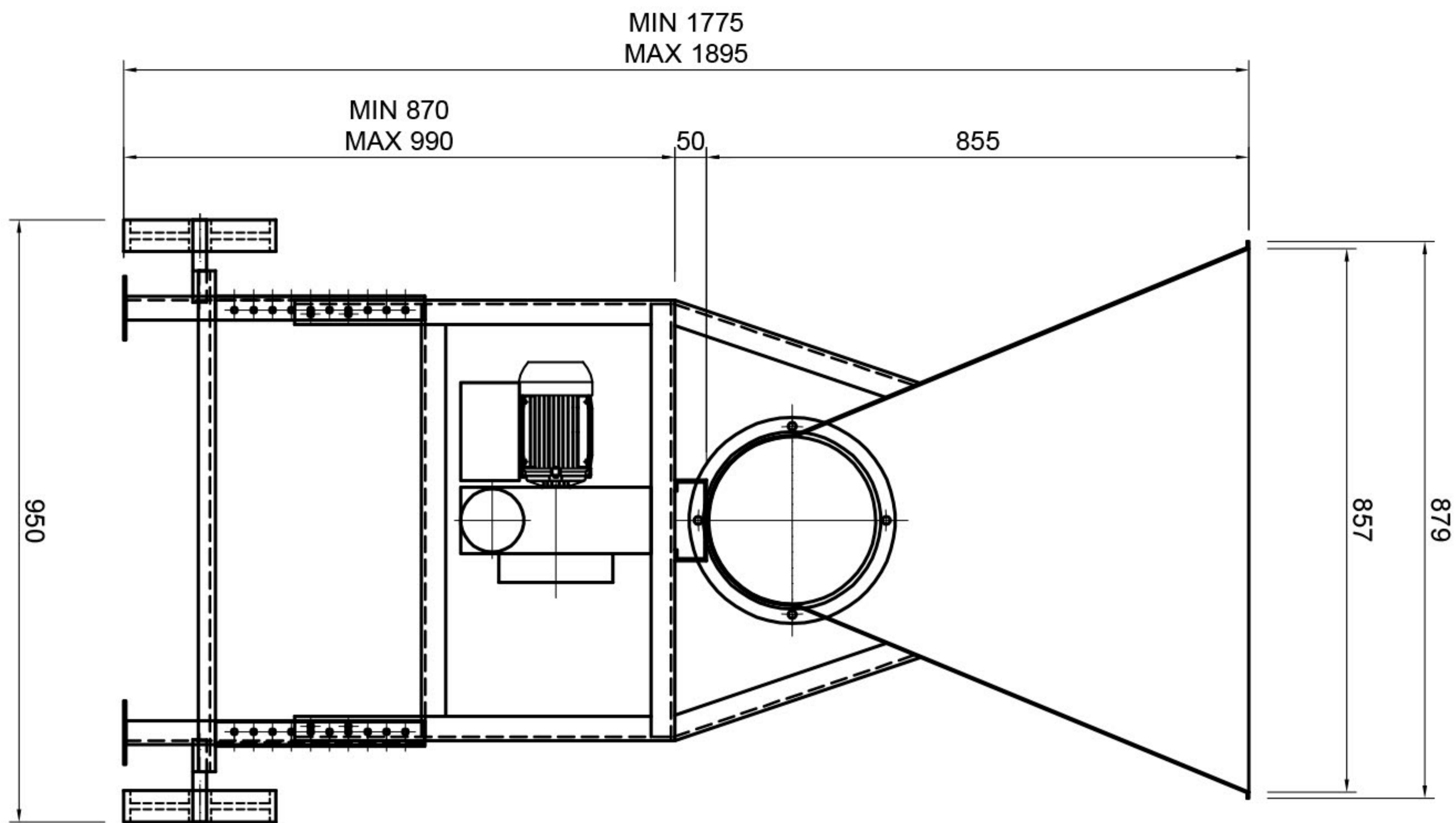
Potência e Capacidade

- Motor da alimentação - 01 CV 1.750rpm
- Motor do exaustor - 01CV 3.500rpm
- Capacidade de armazenamento do bojo - 0,60m³

Vazão Máxima

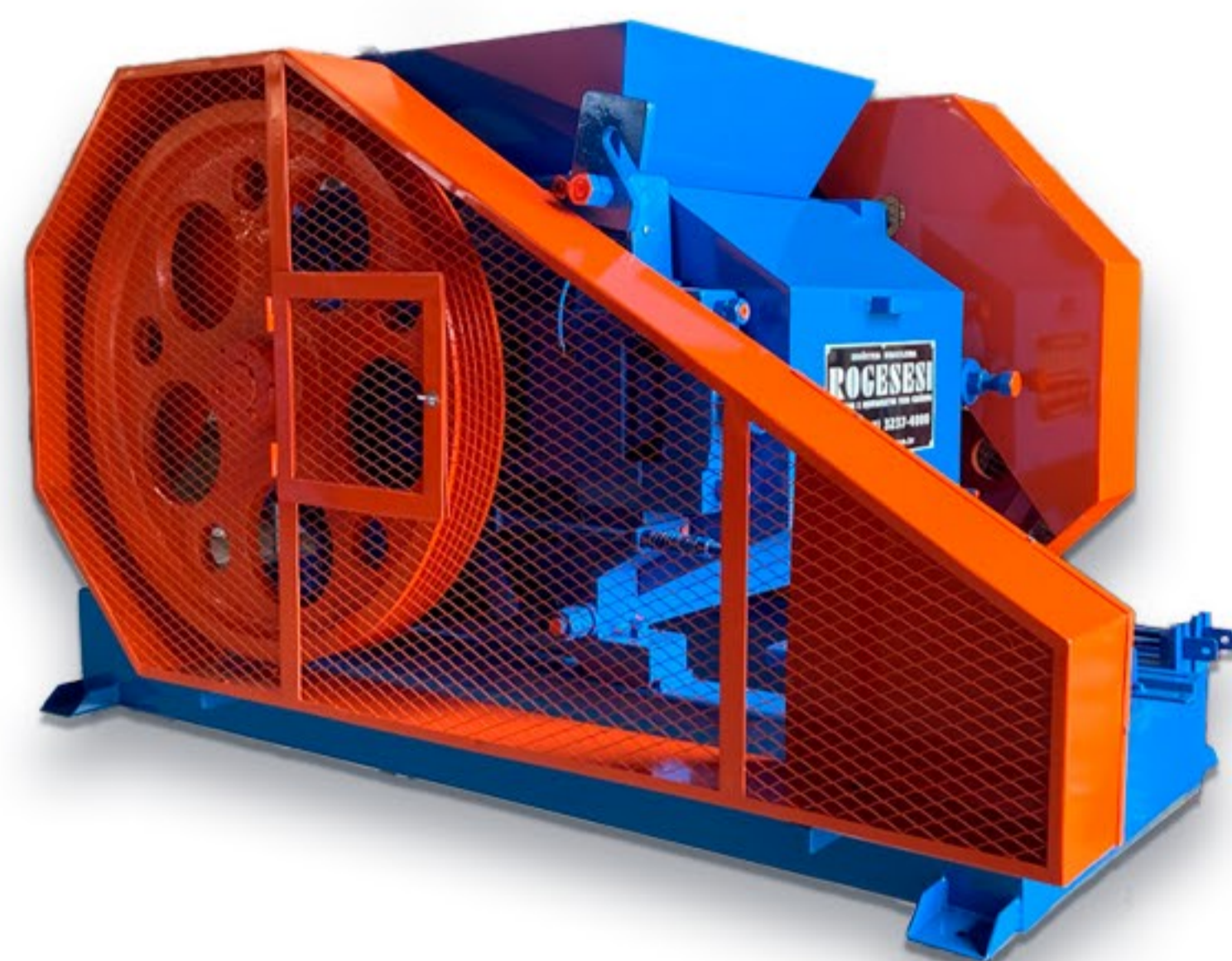
A vazão máxima aproximada é de 20kg de material seco a cada 90 segundos.
A vazão mínima aproximada é de 11,7kg de material seco a cada 90 segundos.

Desenho Dimensional

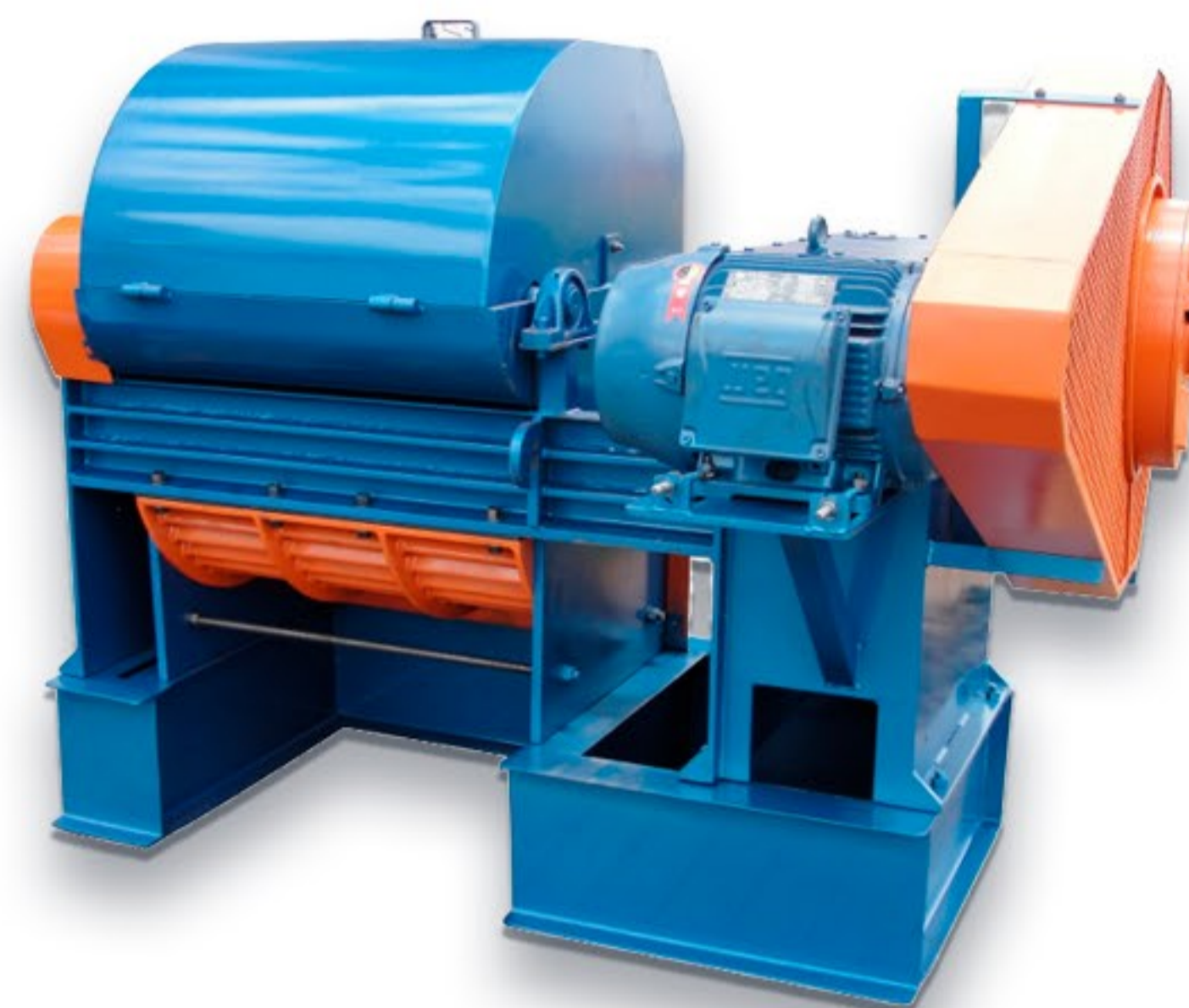




Conheça também:



Laminador LR



Homogeneizador HR



Exaustores



Desintegrador DR



ROGESESI

Rua Dilson Christo Roseburg, 120
Bairro João Paulo II
Pará de Minas – MG

